

# DP-450k KUREK KULOWY TRÓJDROGOWY KOŁNIERZOWY

## ZAKRES ŚREDNIC

od DN10 do DN150

## CHARAKTERYSTYKA

Kurki kulowe trójdrogowe typu DP-450k to kurki odcinające - rozbieralne. Kurki mogą być montowane w rurociągach pionowych lub poziomych w dowolnym położeniu przy czym powinny pracować tylko w pozycji całkowicie otwartej lub całkowicie zamkniętej. Ich dodatkową zaletą jest możliwość regeneracji. Kurki posiadają uszczelnienie w trzech drogach. Istnieje możliwość wykonania w wersji antystatycznej zabezpieczającej przed ładunkami statycznymi (ANTISTATIC). Produkowane są w dwóch odmianach: z kulą typu L – kula z dwoma otworami pod kątem 90°, z kulą typu T – kula z trzema otworami.

## PARAMETRY PRACY

### Ciśnienie nominalne:

**C5**- PN10, **C1**-PN16, **C2**-PN25, **C3**- PN40, **C6**-PN63, **C7**-PN100

Na specjalne zamówienie: **C8** – PN160

### Temperatura:

**T18** - od -20°C do +70°C

**T15** - od -30°C do +70°C

**T16** - od -40°C do +70°C

**T17** - od -50°C do +70°C

**T19** - od -20°C do +150°C

**T1** - od -30°C do +150°C

**T5** - od -40°C do +150°C

**T9** - od -50°C do +150°C

**T20** - od -20°C do +200°C

**T2** - od -30°C do +200°C

**T6** - od -40°C do +200°C

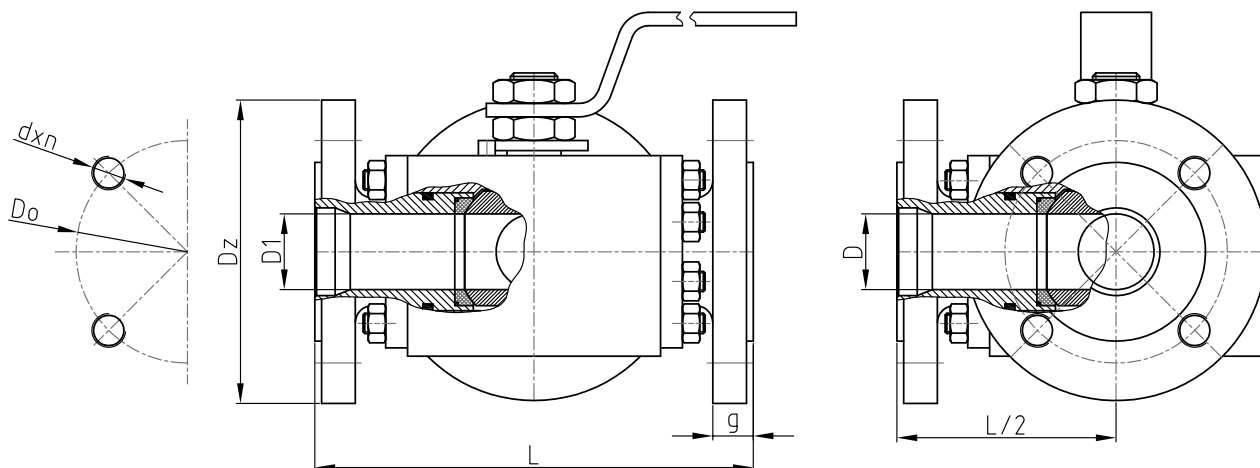
**T10** - od -50°C do +200°C

NAZWA CZĘŚCI	WERSJA			
	K1	K2	Z1	Z5
	Zastosowane materiały			
<b>Korpus</b>	1.4541	1.4571	1.0577	1.0565
<b>Kula do DN 100</b>	1.4541 lub 1.4571	1.4571	1.4541 lub 1.4571	1.4541 lub 1.4571
<b>Kula od DN 125</b>	1.4541	1.4571	1.4006	1.4006
<b>Trzpień</b>	1.4541	1.4571	1.4006	1.4541
<b>Uszczelnienie</b>	PTFE + 25% koks, O-ring NBR lub EPDM lub FPM lub HNBR			
<b>Zabezpieczenie antykorozyjne:</b>	-----	-----	powłoka malarska lub cynkowane	
<b>Przeznaczenie:</b>	Czynniki agresywne wg tabeli odporności		Woda zimna (ciepła, gorąca), para wodna, powietrze, azot, CO <sub>2</sub> , CO, gazy szlachetne, oleje mineralne (roślinne, zwierzęce), benzyna, nafta, olej napędowy (opałowy), paliwa, ropa naftowa, oleje maszynowe (hydrauliczne, silnikowe, transformatorowe), Gaz ziemny (kopalniany, wielkopieczowy, propan, butan, propan-butan)	
Na specjalne zamówienia produkujemy z następujących materiałów: 1.4539(904L), 1.4404(316L), 1.4931(Uranus), 2.4602 (C22 Hastelloy), 1.4462 (Duplex) i wielu innych				

### Kurek kulowy może posiadać następujące wyposażenie dodatkowe:

- napęd pneumatyczny lub elektryczny (możliwe wykonanie Ex)
- przekładnia ślimakowa
- czujnik sygnalizacji krańcowej (możliwe wykonanie Ex)
- kolumna
- możliwość plombowania lub zamykania na kłódkę

## DP-450k



Przedstawiony powyżej rysunek jest poglądowy.  
Kurek kulowy może mieć konstrukcję dwuczęściową lub trzyczęściową  
jednak wymiary przyłączeniowe pozostają bez zmian

DN	10	15	20	25	32	40	50	65	80	100	125	150*
<b>D</b>	9,5	14	20	25	30	38	47	62	76	95	125	150
<b>L</b>	130	130	150	160	180	200	230	290	310	350	400	480
<b>L/2</b>	65	65	75	80	90	100	115	145	155	175	200	240
Kołnierze wg PN-EN 1092-1:2006 <b>PN16</b>												
<b>Dz</b>	90	95	105	115	140	150	165	185	200	220	250	285
<b>Do</b>	60	65	75	85	100	110	125	145	160	180	210	240
<b>dxn</b>	14x4	14x4	14x4	M12x4	M16x4	M16x4	M16x4	18x8	M16x8	18x8	18x8	22x8
<b>g</b>	16	16	18	18	18	18	20	22	24	20	22	22
<b>Masa (kg)</b>	3,4	4,6	6,4	9,5	12,9	16	16,9	28,7	39,7	58,6	89,6	127,9
Kołnierze wg PN-EN 1092-1:2006 <b>PN25, PN40</b>												
<b>Dz</b>	90	95	105	115	140	150	165	185	200	235	270	300
<b>Do</b>	60	65	75	85	100	110	125	145	160	190	220	250
<b>dxn</b>	14x4	14x4	14x4	M12x4	M16x4	M16x4	M16x4	18x8	M16x8	M20x8	26x8	26x8
<b>g</b>	16	16	18	18	18	18	20	22	24	24	26	28
<b>Masa (kg)</b>	3,4	4,6	6,4	9,5	12,9	16	16,9	28,7	39,7	63,9	97,2	149,8
Kołnierze wg PN-EN 1092-1:2006 <b>PN 63</b>												
<b>Dz</b>	100	105	130	140	155	170	180	205	215	250	295	345
<b>Do</b>	70	75	90	100	110	125	135	160	170	200	240	280
<b>dxn</b>	14x4	14x4	18x4	M16x4	M20x4	M20x4	22x4	22x8	M20x8	M24x8	30x8	33x8
<b>g</b>	20	20	22	24	24	26	26	26	28	30	34	36
<b>Masa (kg)</b>	4,1	5,8	7,9	9,8	13,7	16,5	21,8	35,2	49,6	77	106,3	160,4
Kołnierze wg PN-EN 1092-1:2006 <b>PN 100</b>												
<b>Dz</b>	100	105	130	140	155	170	-----					
<b>Do</b>	70	75	90	100	110	125						
<b>dxn</b>	14x4	14x4	18x4	M16x4	M20x4	M20x4						
<b>g</b>	20	20	22	24	24	26						
<b>Masa (kg)</b>	4,1	5,8	7,9	9,8	13,7	16,5						

\* - zaleca się zastosowanie przekładni ślimakowej