

DP-450gw KUREK KULOWY TRÓJDROGOWY GWINTOWANY WEWNĘTRZNIE

ZAKRES ŚREDNIC

od DN10 do DN100

CHARAKTERYSTYKA

Kurki kulowe trójdrogowe typu DP-450gw to kurki odcinające - rozbieralne. Kurki mogą być montowane w rurociągach pionowych lub poziomych w dowolnym położeniu przy czym powinny pracować tylko w pozycji całkowicie otwartej lub całkowicie zamkniętej. Ich dodatkową zaletą jest możliwość regeneracji. Kurki posiadają uszczelnienie w trzech drogach. Istnieje możliwość wykonania w wersji antystatycznej zabezpieczającej przed ładunkami statycznymi (ANTISTATIC). Produkowane są w dwóch odmianach: z kulą typu L – kula z dwoma otworami pod kątem 90°, z kulą typu T – kula z trzema otworami.

PARAMETRY PRACY

Ciśnienie nominalne:

C5- PN10, **C1**-PN16, **C2**-PN25, **C3**- PN40, **C6**-PN63 **C7**-PN100

Na specjalne zamówienie: **C8** – PN160

Temperatura:

T18 - od -20°C do +70°C

T15 - od -30°C do +70°C

T16 - od -40°C do +70°C

T17 - od -50°C do +70°C

T19 - od -20°C do +150°C

T1 - od -30°C do +150°C

T5 - od -40°C do +150°C

T9 - od -50°C do +150°C

T20 - od -20°C do +200°C

T2 - od -30°C do +200°C

T6 - od -40°C do +200°C

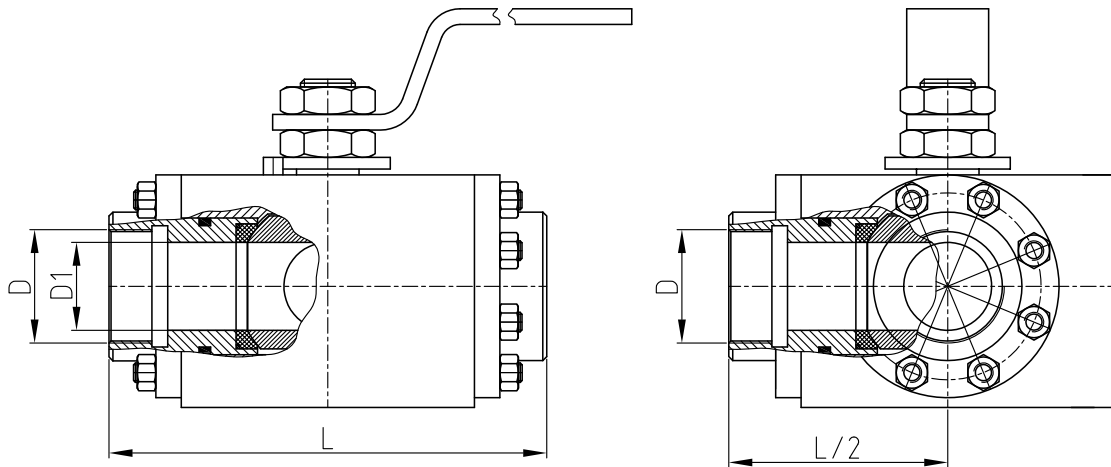
T10 - od -50°C do +200°C

NAZWA CZĘŚCI	WERSJA			
	K1	K2	Z1	Z5
	Zastosowane materiały			
Korpus	1.4541	1.4571	1.0577	1.0565
Kula do DN 100	1.4541 lub 1.4571	1.4571	1.4541 lub 1.4571	1.4541 lub 1.4571
Kula od DN 125	1.4541	1.4571	1.4006	1.4006
Trzpień	1.4541	1.4571	1.4006	1.4541
Uszczelnienie	PTFE + 25% koks, O-ring NBR lub EPDM lub FPM lub HNBR			
Zabezpieczenie antykorozyjne:	-----	-----	powłoka malarska lub cynkowane	
Przeznaczenie:	Czynniki agresywne wg tabeli odporności		Woda zimna (ciepła, gorąca), para wodna, powietrze, azot, CO ₂ , CO, gazy szlachetne, oleje mineralne (roślinne, zwierzęce), benzyna, nafta, olej napędowy (opałowy), paliwa, ropa naftowa, oleje maszynowe (hydrauliczne, silnikowe, transformatorowe), Gaz ziemny (kopalniany, wielkopieczowy, propan, butan, propan-butan)	
Na specjalne zamówienia produkujemy z następujących materiałów: 1.4539(904L), 1.4404(316L), 1.4931(Uranus), 2.4602 (C22 Hastelloy), 1.4462 (Duplex) i wielu innych				

Kurek kulowy może posiadać następujące wyposażenie dodatkowe:

- napęd pneumatyczny lub elektryczny (możliwe wykonanie Ex)
- przekładnia ślimakowa
- czujnik sygnalizacji krańcowej (możliwe wykonanie Ex)
- kolumna
- możliwość plombowania lub zamykania na kłódkę

DP-450gw



Przedstawiony powyżej rysunek jest poglądowy.
Kurek kulowy może mieć konstrukcję dwuczęściową lub trzyczęściową
jednak wymiary przyłączeniowe pozostają bez zmian

DN	10	15	20	25	32	40	50	65	80	100
L	100	115	120	130	150	160	190	220		
D	3/8	1/2	3/4	1	1 1/4	1 1/2	2	2 1/2	3	4
D1	9,5	14	19	25	30	38	47	62	76	95
L/2	50	57,5	60	65	75	80	90	110		
Masa (kg)	2,7	3,7	5,1	7,6	10,3	14,4	15,2	25,8	35,7	48