

DP-1gwS KUREK KULOWY GWINTOWANY WEWNĘTRZNIE SKRĘCANY
DP-1gzS KUREK KULOWY GWINTOWANY ZEWNĘTRZNIE SKRĘCANY

wg PN-EN z pełnym przelotem

DP-1gwSC KUREK KULOWY GWINTOWANY WEWNĘTRZNIE SKRĘCANY
DP-1gzSC KUREK KULOWY GWINTOWANY ZEWNĘTRZNIE SKRĘCANY

wg ANSI z pełnym przelotem

ZAKRES ŚREDNIC

od DN6 do DN50
 od NPS 1/4" do NPS 2"

CHARAKTERYSTYKA

Kurki kulowe typu DP-1gwS, DP1gzS, DP-1gwSC i DP1gzSC to kurki odcinające rozbielalne z pełnym przelotem. Kurki DP-1gwS i DP1gzS wykonane wg PN-EN z gwintem G, DP-1gwSC i DP1gzSC wykonane wg ANSI z gwintem NPT. Mogą być montowane w rurociągach pionowych lub poziomych w dowolnym położeniu przy czym powinny pracować tylko w pozycji całkowicie otwartej lub całkowicie zamkniętej. Istnieje możliwość wykonania w wersji antystatycznej zabezpieczającej przed ładunkami statycznymi (ANTISTATIC).

PARAMETRY PRACY

Ciśnienie nominalne:

C4-PN6, **C5**- PN10, **C1**-PN16, **C2**-PN25, **C3**- PN40, **C6**-PN63, **C7**- PN100
CL150 – Class 150, **CL300** - Class 300, **CL600** – Class 600

Temperatura

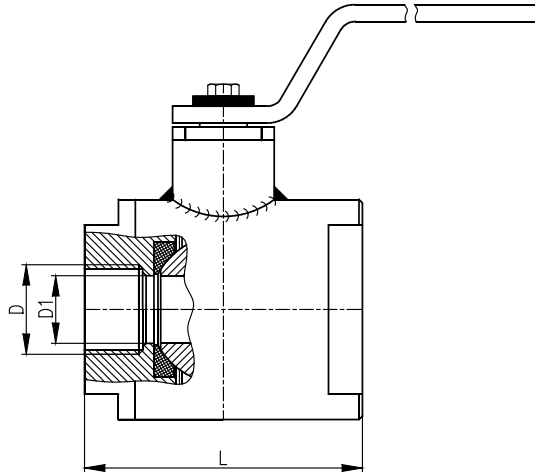
T1 - od -30°C do +150°C **T2** - od -30°C do +200°C **T4** - od -30°C do +250°C
T5 - od -40°C do +150°C **T6** - od -40°C do +200°C **T7** - od -40°C do +250°C
T9 - od -50°C do +150°C **T10** - od -50°C do +200°C **T11** - od -50°C do +250°C

NAZWA CZĘŚCI	WERSJA						
	K	K1	K2	Z	ZR	ZGZ	ZGP
	Zastosowane materiały						
Korpus:	1.4301	1.4541	1.4571	1.0038 lub 1.0254			
Kula:	1.4301	1.4541	1.4571	1.4301 lub 1.0038+CrNi			
Trzpień:	1.4301	1.4541	1.4571	1.4301			
Uszczelnienia kuli:	PTFE lub PTFE z GRAFITEM lub T7W						
Uszczelnienia trzpienia:	PTFE + sznur PTFE lub PTFE z GRAFITEM + sznur PTFE z GRAFITEM lub T7W + sznur PTFE z GRAFITEM						
Rączka:	1.0038 lub 1.4301						
Zabezpieczenie antykorozyjne:	-----	-----	-----	powłoka malarska lub cynkowanie			
Przeznaczenie:	Czynniki agresywne wg tabeli odporności Media spożywcze tlen			Woda zimna, ciepła, gorąca, para wodna, powietrze, azot, CO ₂ , CO, gazy szlachetne, oleje mineralne, roślinne,	Benzyna, nafta, olej napędowy, opłaty, paliwa lotnicze, ropa naftowa, oleje maszynowe, hydrauliczne, silnikowe, transformatorowe	Gaz ziemny, kopalniany, wielkopiecowy	Gaz propan, butan, propan- butan
Na specjalne zamówienia produkujemy z następujących materiałów: 1.0562 (P355), 1.4539(904L), 1.4404(316L), 1.4931(Uranus), 2.4602 (C22 Hastelloy), 1.4462(Duplex) i wielu innych.							

Kurek kulowy może posiadać następujące wyposażenie dodatkowe:

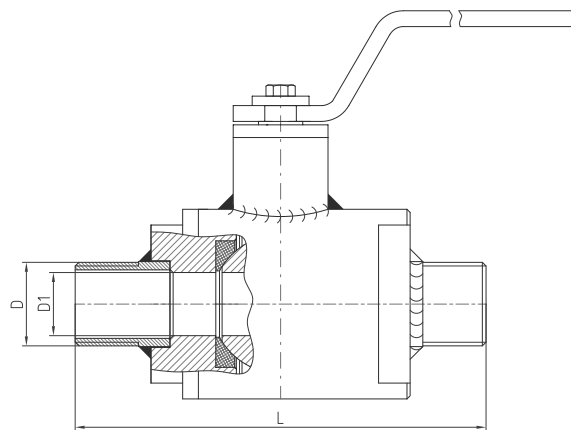
- napęd pneumatyczny lub elektryczny (możliwe wykonanie Ex)
- przekładnia ślimakowa
- czujnik sygnalizacji krańcowej (możliwe wykonanie Ex)
- kolumna
- możliwość plombowania lub zamykania na kłódkę

DP-1gwS, DP-1gwSC



NPS	1/4	3/8	1/2	3/4	1	1 1/4	1 1/2	2
DN	6	10	15	20	25	32	40	50
L	52,5	52,5	66	82	98	110	127	150
D - DP-1gwS	G 1/4	G 3/8	G 1/2	G 3/4	G 1	G 1 1/4	G 1 1/2	G 2
D - DP-1gwSC	NPT 1/4	NPT 3/8	NPT 1/2	NPT 3/4	NPT 1	NPT 1 1/4	NPT 1 1/2	NPT 2
D1	6	10	15	20	25	32	40	50
Masa (kg)	0,7	0,7	0,7	2,0	2,1	3,0	4,1	6,5

DP-1gzS, DP-1gzSC



NPS	1/4	3/8	1/2	3/4	1	1 1/4	1 1/2	2
DN	6	10	15	20	25	32	40	50
L	95	95	115	130	145	170	180	190
D - DP-1gzS	G 1/4	G 3/8	G 1/2	G 3/4	G 1	G 1 1/4	G 1 1/2	G 2
D - DP-1gzSC	NPT 1/4	NPT 3/8	NPT 1/2	NPT 3/4	NPT 1	NPT 1 1/4	NPT 1 1/2	NPT 2
D1	6	10	15	20	25	32	40	50
Masa (kg)	0,7	0,7	0,7	2,0	2,1	3,0	4,1	6,5