

DP-5p KUREK KULOWY TRÓJDROGOWY DO PRZYSPAWANIA

wg PN-EN z zaniżonym przelotem

ZAKRES ŚREDNIC

od DN10 do DN250

CHARAKTERYSTYKA

Kurki kulowe trójdrogowe typu DP-5p to kurki odcinające - rozbieralne z zaniżonym przelotem. Kurki mogą być montowane w rurociągach pionowych lub poziomych w dowolnym położeniu przy czym powinny pracować tylko w pozycji całkowicie otwartej lub całkowicie zamkniętej. Ich dodatkową zaletą jest możliwość regeneracji. Kurki posiadają uszczelnienie w trzech drogach. Istnieje możliwość wykonania w wersji antystatycznej zabezpieczającej przed ładunkami statycznymi (ANTISTATIC). Produkowane są w dwóch odmianach: z kulą typu L – kula z dwoma otworami pod kątem 90°, z kulą typu T – kula z trzema otworami.

PARAMETRY PRACY

Ciśnienie nominalne:

C4-PN6, **C5**-PN10, **C1**- PN16, **C2**-PN25, **C3**- PN40

Temperatura:

T1 - od -30°C do +150°C

T2 - od -30°C do +200°C

T4 - od -30°C do +250°C

T5 - od -40°C do +150°C

T6 - od -40°C do +200°C

T7 - od -40°C do +250°C

T9 - od -50°C do +150°C

T10 - od -50°C do +200°C

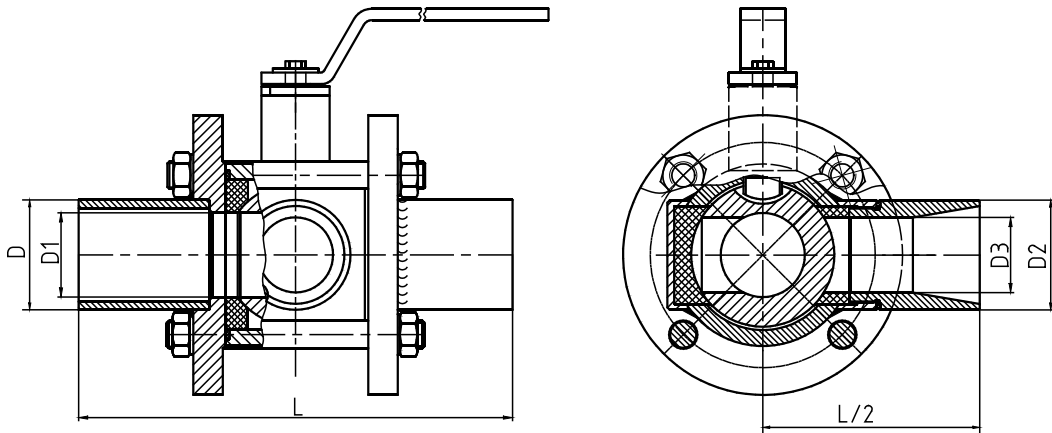
T11 - od -50°C do +250°C

NAZWA CZĘŚCI	WERSJA						
	K	K1	K2	Z	ZR	ZGZ	ZGP
	Zastosowane materiały						
Korpus:	1.4301	1.4541	1.4571	1.0038 lub 1.0254			
Kula:	1.4301	1.4541	1.4571	1.4301 lub 1.0038+CrNi			
Trzpień:	1.4301	1.4541	1.4571	1.4301			
Uszczelnienia kuli:	PTFE lub PTFE z GRAFITEM lub T7W						
Uszczelnienia trzpienia:	PTFE + sznur PTFE lub PTFE z GRAFITEM + sznur PTFE z GRAFITEM lub T7W + sznur PTFE z GRAFITEM						
Rączka:	1.0038 lub 1.4301						
Zabezpieczenie antykorozyjne:	-----	-----	-----	powłoka malarska lub cynkowanie			
Przeznaczenie:	Czynniki agresywne wg tabeli odporności Media spożywcze tlen		Woda zimna, ciepła, gorąca, para wodna, powietrze, azot, CO ₂ , CO, gazy szlachetne, oleje mineralne, roślinne,	Benzyna, nafta, olej napędowy, opałowy, paliwa lotnicze, ropa naftowa, oleje maszynowe, hydrauliczne, silnikowe, transformatorowe	Gaz ziemny, kopalniany, wielkopiecowy	Gaz propan, butan, propan- butan	
Na specjalne zamówienia produkujemy z następujących materiałów: 1.0562 (P355), 1.4539(904L), 1.4404(316L), 1.4931(Uranus), 2.4602 (C22 Hastelloy), 1.4462 (Duplex) i wielu innych							

Kurek kulowy może posiadać następujące wyposażenie dodatkowe:

- napęd pneumatyczny lub elektryczny (możliwe wykonanie Ex)
- przekładnia ślimakowa
- czujnik sygnalizacji krańcowej (możliwe wykonanie Ex)
- kolumna
- możliwość plombowania lub zamykania na kłódkę

DP-5p



DN	10	15	20	25	32	40	50	65	80	100	125	150*	200**	250**
L	130	130	150	160	180	200	230	290	310	350	400	480	Na specjalne zamówienie	
L/2	61	61	71	96,5	101	100	110	140	150	167	192	232		
D	17,3	21,3	26,9	33,7	42,4	48,3	60,3	76,1	88,9	108	133	159		
D1	10	15	20	23	27	33	45	54	67	80	96	118		
D2	22	26	38	38	48	56	65	73	90	108	133	159		
D3	10	15	20	20	27	33	45	54	67	80	96	118		
Masa (kg)	2	2,2	3,8	4,6	5,8	7	8	10,3	16	29	45	71		

* - zaleca się zastosowanie przekładni ślimakowej ** - wyłącznie z przekładnią ślimakową

Na życzenie klienta istnieje możliwość zmiany długości budowy kurka, lub wykonania w wersji przyłączeniowej SOCKET WELD.